

iShares MDAX (R) (DE)

Fondsdaten per 25.09.2012

Basisdaten

WKN / ISIN:	593392 / DE0005933923							
Fondsgesellschaft	BlackRock Asset Management Deutschland AG							
Fondsmanager	Barclays Global Investors (Deutschland) AG							
Anlageregion	Deutschland							
Fondskategorie	Aktienfonds							
Asset-Schwerpunkt	Small & Mid Cap							
Fonds-Benchmark	100% MDAX							
Risikoklasse	<table><tr><td>1</td><td>2</td><td>3</td><td>4</td></tr></table>	1	2	3	4			
1	2	3	4					
Risiko-Ertrags-Profil (SRRI)	<table><tr><td>1</td><td>2</td><td>3</td><td>4</td><td>5</td><td>6</td><td>7</td></tr></table>	1	2	3	4	5	6	7
1	2	3	4	5	6	7		
Fondsvolumen	830,34 Mio. EUR							
Auflegungsdatum	19.04.2001							
Ertragsverwendung	thesaurierend							
Steuerstatus	transparent							
Geschäftsjahr	1.5. - 30.4.							
Kauf / Verkauf	Ja / Ja							
Vermögenswirksame Leistungen	nicht möglich							
Hinweistext	Achtung: Bitte beachten Sie die Gebühren für den ETF Handel!							

ETF-Informationen

Nachgebildeter Index	MDAX®
Index-Anbieter	Deutsche Börse AG
Index-Typ	Nebenwerte-Index
Struktur	voll replizierend

Ratings

FWW FundStars®	★★★★
Morningstar Rating™	★★★★★
FERI Rating	B

Fondsporträt

Der Fonds bildet den Deutschen Aktienindex für Midcaps MDAX-Performanceindex der Deutschen Börse AG nach.

Kosten und Gebühren

FFB-Vertriebsprovision	0,20%
All-in-Fee	0,50%
Gesamtkostenquote (TER) 2011	0,51%

Abwicklungsmodalitäten

FFB-Online-Orderschlusszeit	14:00
Preisfeststellung	t+0

Preis

Preis vom	28.12.2012
Nettoinventarwert (NAV)	108,58 EUR

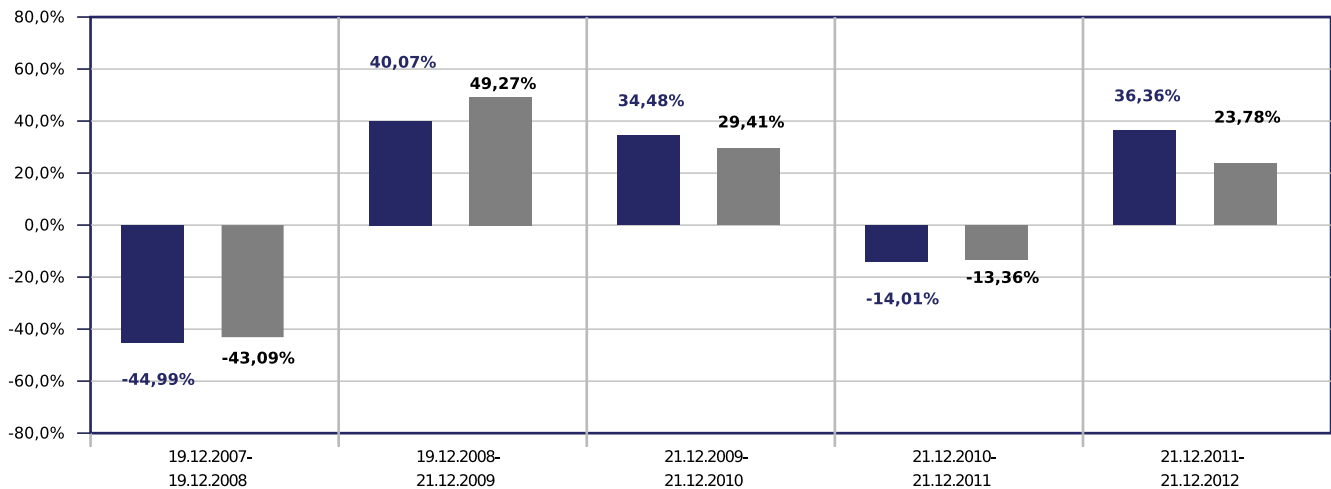
iShares MDAX (R) (DE)

Fondsdaten per 25.09.2012

Wertentwicklung in EUR

■ iShares MDAX (R) (DE)

■ Vergleichsindex: FWW® Sektordurchschnitt Aktienfonds Small & Mid Cap Deutschland



Beispielrechnung für 1.000 EUR *

548,99 €	768,98 €	1.034,15 €	889,29 €	1.212,64 €
----------	----------	------------	----------	------------

Wertentwicklung

■ iShares MDAX (R) (DE)

■ Vergleichsindex: FWW® Sektordurchschnitt Aktienfonds Small & Mid Cap Deutschland

ERWEITERTE WERTENTWICKLUNG

Währung: EUR

● +137,71% ● +130,65%

Apr 2001 - Dez 2012



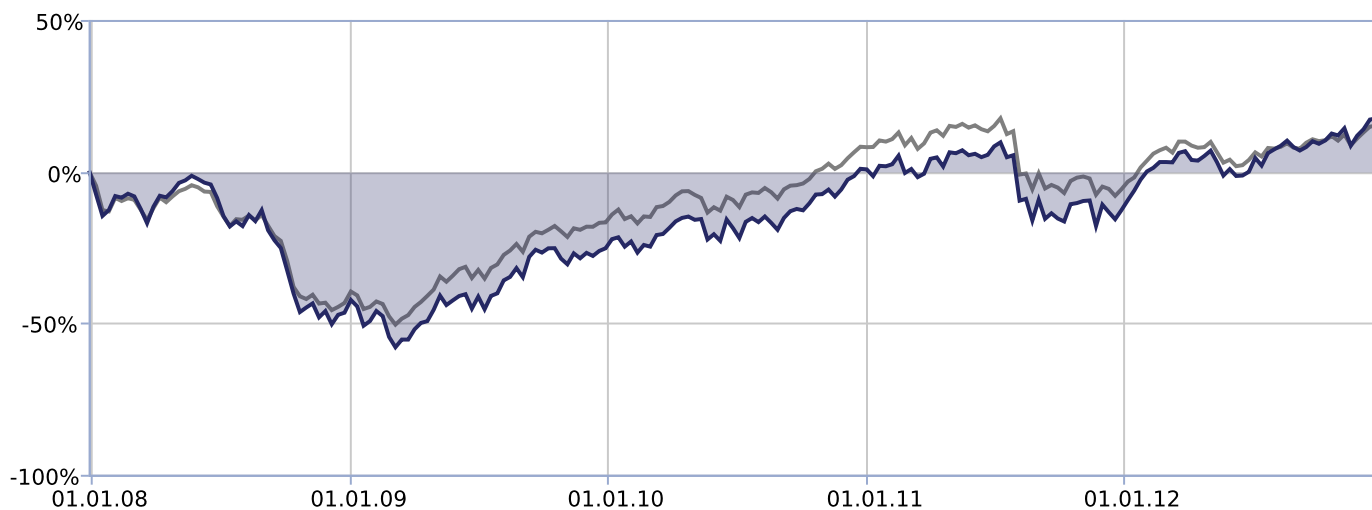
iShares MDAX (R) (DE)

Fondsdaten per 25.09.2012

Wertentwicklungsgrafik (5 Jahre, EUR)

■ iShares MDAX (R) (DE)

■ Vergleichsindex: FWW® Sektordurchschnitt Aktienfonds Small & Mid Cap Deutschland



Wertentwicklung in EUR

	gesamt		p.a.	
	Fonds	Sektor	Fonds	Sektor
1 Woche	-0,78%	n.v.		
1 Monat	6,34%	4,17%		
3 Monate	6,83%	4,42%		
6 Monate	15,35%	10,88%		
seit Jahresbeginn	33,63%	21,18%		
1 Jahr	36,36%	22,74%	36,36%	22,74%
3 Jahre	57,69%	40,62%	16,40%	12,03%
5 Jahre	19,36%	20,03%	3,60%	3,72%

Risikokennzahlen

	1 Jahr		3 Jahre	
	Fonds	Sektor	Fonds	Sektor
Volatilität	15,08%	12,05%	17,60%	15,30%
Sharpe Ratio	1,67	1,43	0,95	0,77
Tracking Error	12,76%	10,19%	8,33%	8,31%
Korrelation	0,92	0,82	0,96	0,87
Beta	1,06	0,80	1,05	0,84

iShares MDAX (R) (DE)

Fondsdaten per 25.09.2012

Wertentwicklung in EUR				
	gesamt		p.a.	
	Fonds	Sektor	Fonds	Sektor
10 Jahre	275,89%	270,94%	14,16%	14,01%
seit Auflegung	145,17%	n.v.		n.v.

Risikokennzahlen				
	1 Jahr		3 Jahre	
	Fonds	Sektor	Fonds	Sektor
Treynor Ratio	23,70%	25,00%	15,91%	14,16%

Berechnungsbasis: Anteilwert vom 27.12.2012

Die 10 größten Engagements		
European Aeronautic ...	<div></div>	9,8%
Brenntag Ag	<div></div>	6,3%
Kabel Deutschland	<div></div>	5,7%
Gea	<div></div>	5,1%
METRO AG	<div></div>	4,0%
MTU Aero Engines Ho...	<div></div>	3,8%
Hannover Rückversich...	<div></div>	3,7%
Symrise	<div></div>	3,7%
Bilfinger Berger	<div></div>	3,2%
MAN SE	<div></div>	3,1%

Vermögensaufteilung		
Aktien	<div></div>	100,0%

Regionen-/Länderaufteilung**		
Deutschland	<div></div>	89,5%
Niederlande	<div></div>	9,8%
Luxemburg	<div></div>	0,7%

Branchenaufteilung		
Industrie / Investit...	<div></div>	35,8%
Chemie	<div></div>	13,1%
Medien / Photographie	<div></div>	11,0%
Divers	<div></div>	10,9%
Einzelhandel	<div></div>	7,3%
Immobilien	<div></div>	6,6%
Grundstoffe	<div></div>	4,4%
Versicherungen	<div></div>	3,7%
Konsumgüter	<div></div>	3,6%
Gesundheit / Healthcare	<div></div>	3,6%

** Die Angaben beziehen sich auf den Wertpapieranteil des Fonds.

Wertentwicklung wird errechnet von Nettoanteilswert zu Nettoanteilswert (BVI-Methode), bei Wiederanlage der Erträge, ohne Berücksichtigung des Ausgabeaufschlages, der das Anlageergebnis mindert. Frühere Wertentwicklungen sind kein verlässlicher Indikator für die künftige Wertentwicklung. Berechnungsbasis: Anteilwert vom 27.12.2012

Diese Informationen dienen Werbezwecken und stellen keine Anlage-, Steuer- oder Rechtsberatung dar. Die steuerliche Behandlung der Erträge aus Investmentfonds hängt von den persönlichen Verhältnissen des Kunden ab und kann künftig Änderungen unterworfen sein.

Datenquellen: Fondsdaten FWW GmbH (Hinweise unter <http://fww.de/disclaimer/>), Morningstar Rating, S&P Rating, FERI Fonds Rating (Hinweise unter <http://fww.biz/ffb/disclaimer-ratings/>)

Alle hier gemachten Angaben beruhen auf sorgfältig ausgewählten Quellen. Eine Gewähr für die Richtigkeit kann jedoch nicht übernommen werden. Die gesetzlich vorgeschriebenen Verkaufsunterlagen erhalten Sie bei Ihrem Berater oder der FFB.